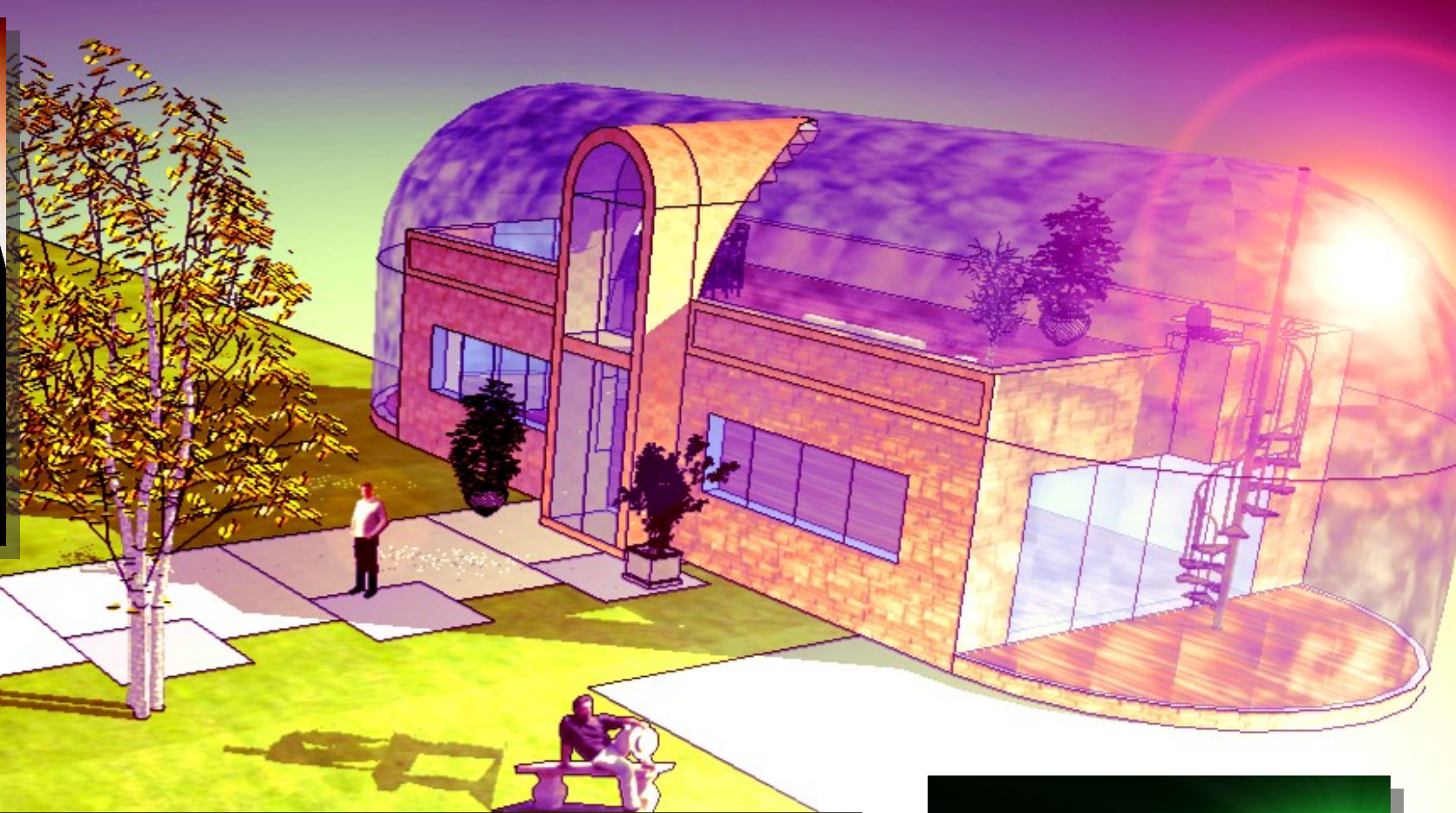




Una produzione di **EXPERIENZO**
Testi e realizzazioni grafiche di
Silvano Enzo



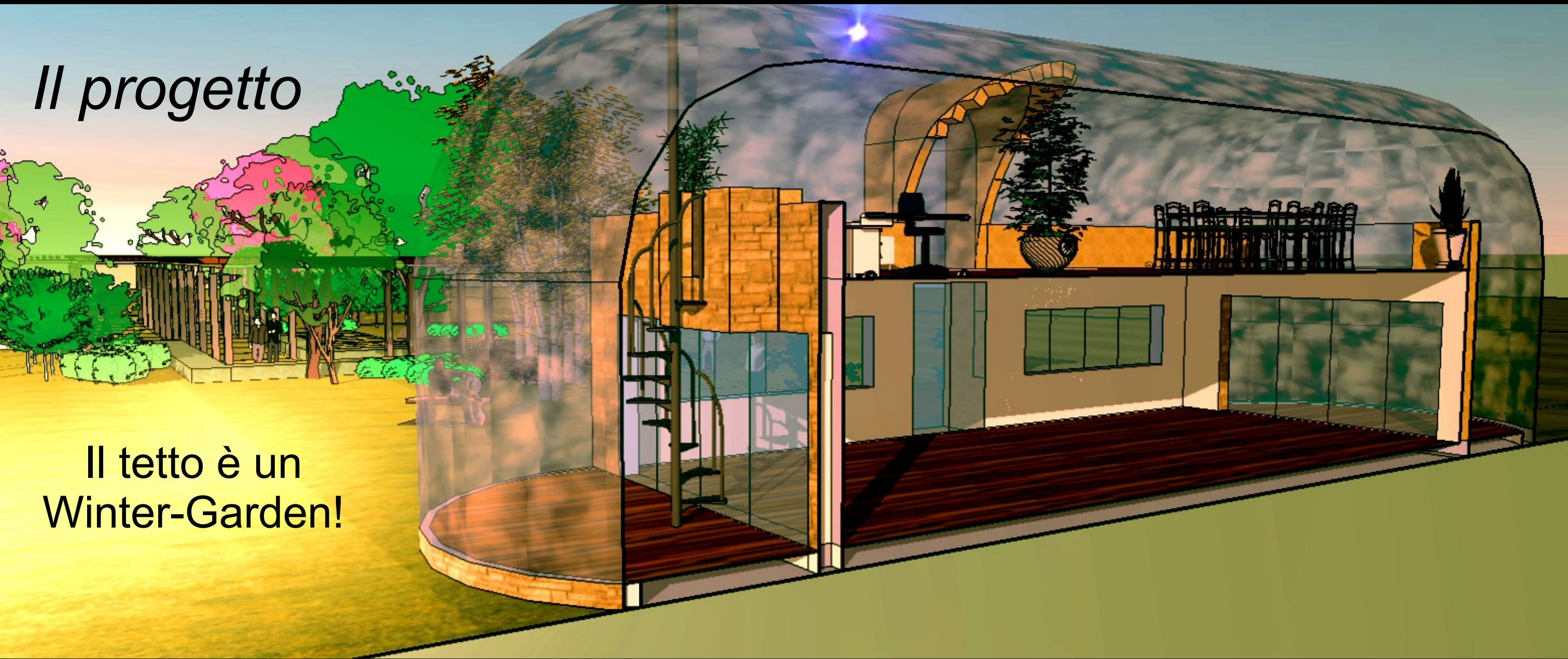
Progetto realizzato da *Silvano Enzo*.



ARKYGLASS „**COSTITUTION-house**“

Il progetto

Il tetto è un
Winter-Garden!



Il progetto

Un piccolo nucleo in mattoni sormontato da una architettura semipermanente in vetro.

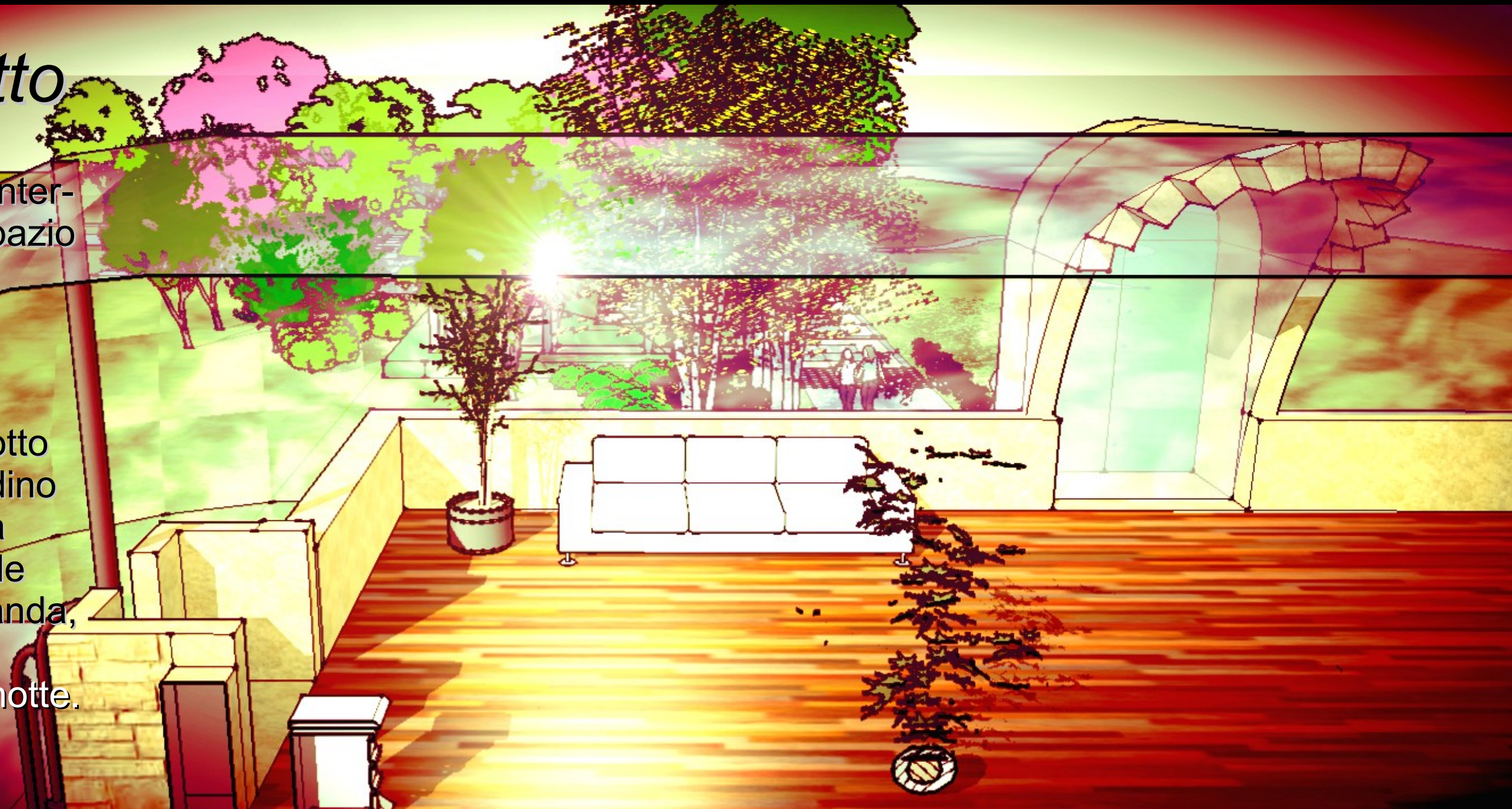
Un modo di vivere il panorama del parco e seguire la vita trascorrere nei giardini.

Una visuale a 360° che ti fa percepire il mondo esterno nei giorni di pioggia, vento e freddo.



Il progetto

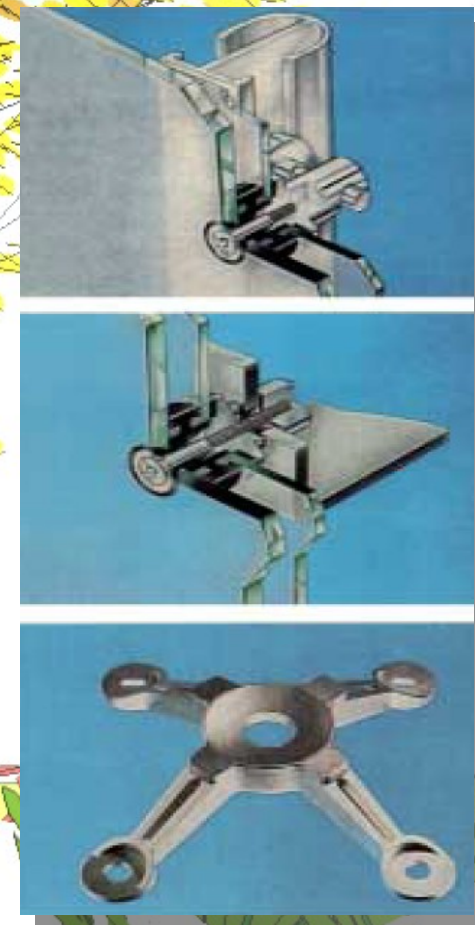
Il tetto è un Wintergarden, uno spazio vivibile quasi esternamente, tipico delle popolazioni nordiche, tradotto significa „Giardino d'Inverno“, una serra utilizzabile come una veranda, illuminabile dall'esterno di notte.



La tecnologia costruttiva

I fattori che influenzano il tipo di chiusura trasparente da adottare sono fondamentalmente quattro:

- requisiti prestazionali del microclima interno, relativi ai valori di isolamento termoacustico ed al controllo della luce che si vogliono raggiungere;
- grado di sicurezza del sistema;
- caratteri estetici dell'organismo edilizio;
- aspetti economici.

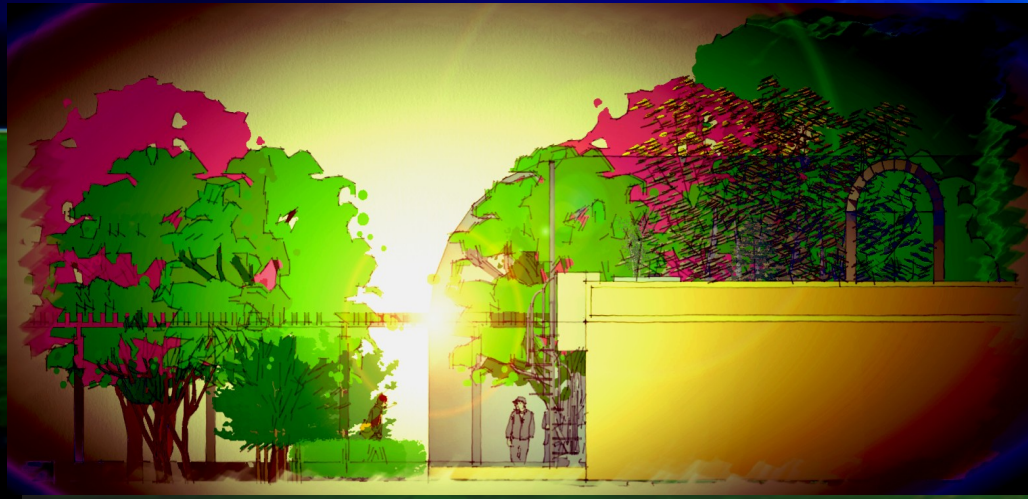


La tecnologia costruttiva

Conoscere in modo rigoroso le caratteristiche di rendimento dei materiali utilizzabili, che condizionano il comportamento complessivo del manufatto durante l'arco della giornata e nei vari periodi dell'anno, significa poter fissare precisi limiti ed obiettivi prestazionali, in base alle specifiche esigenze da soddisfare, operando scelte consapevoli ed efficaci, sia in relazione agli impianti di riscaldamento e condizionamento dell'aria, che all'eventuale adozione di aperture finestrate o schermature solari.

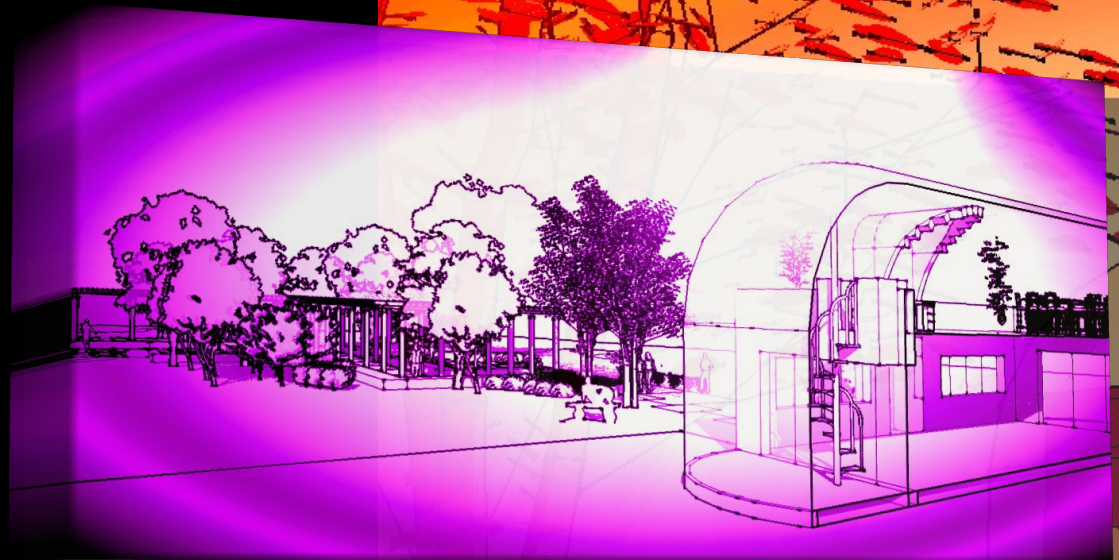
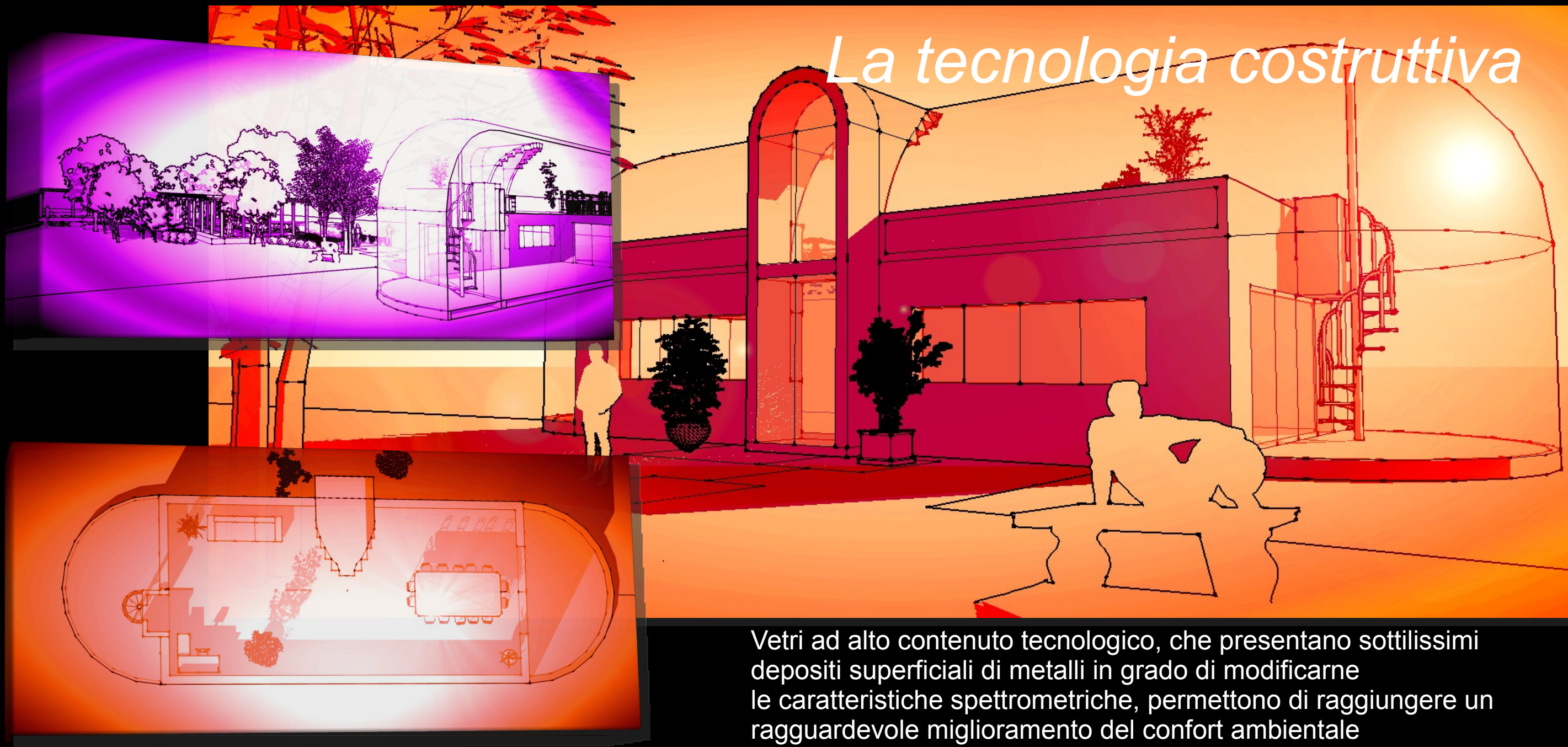


La tecnologia costruttiva



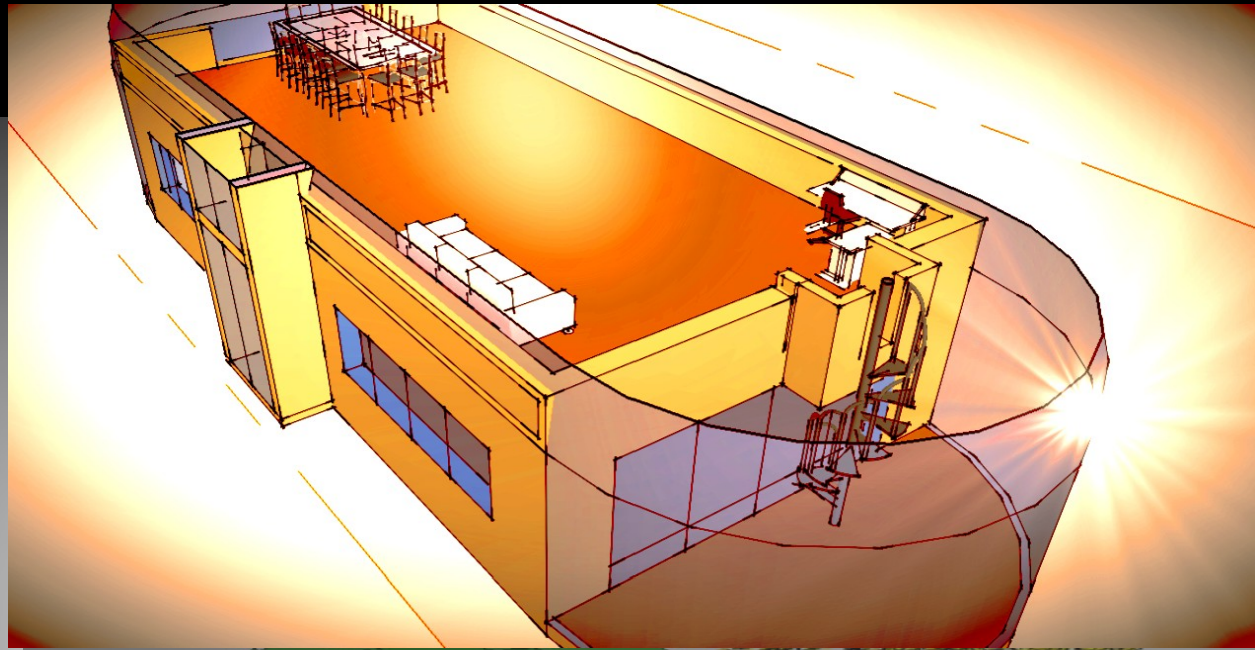
I materiali comunemente impiegati sono il vetro e le resine sintetiche. Negli ultimi trent'anni, l'enorme progresso tecnologico in campo vetrario ha consentito la commercializzazione di vetri dal comportamento termico, ottico e meccanico sempre più elevato, in grado di permettere un notevole controllo degli apporti energetici e luminosi oltre ad una impensabile robustezza.

La tecnologia costruttiva



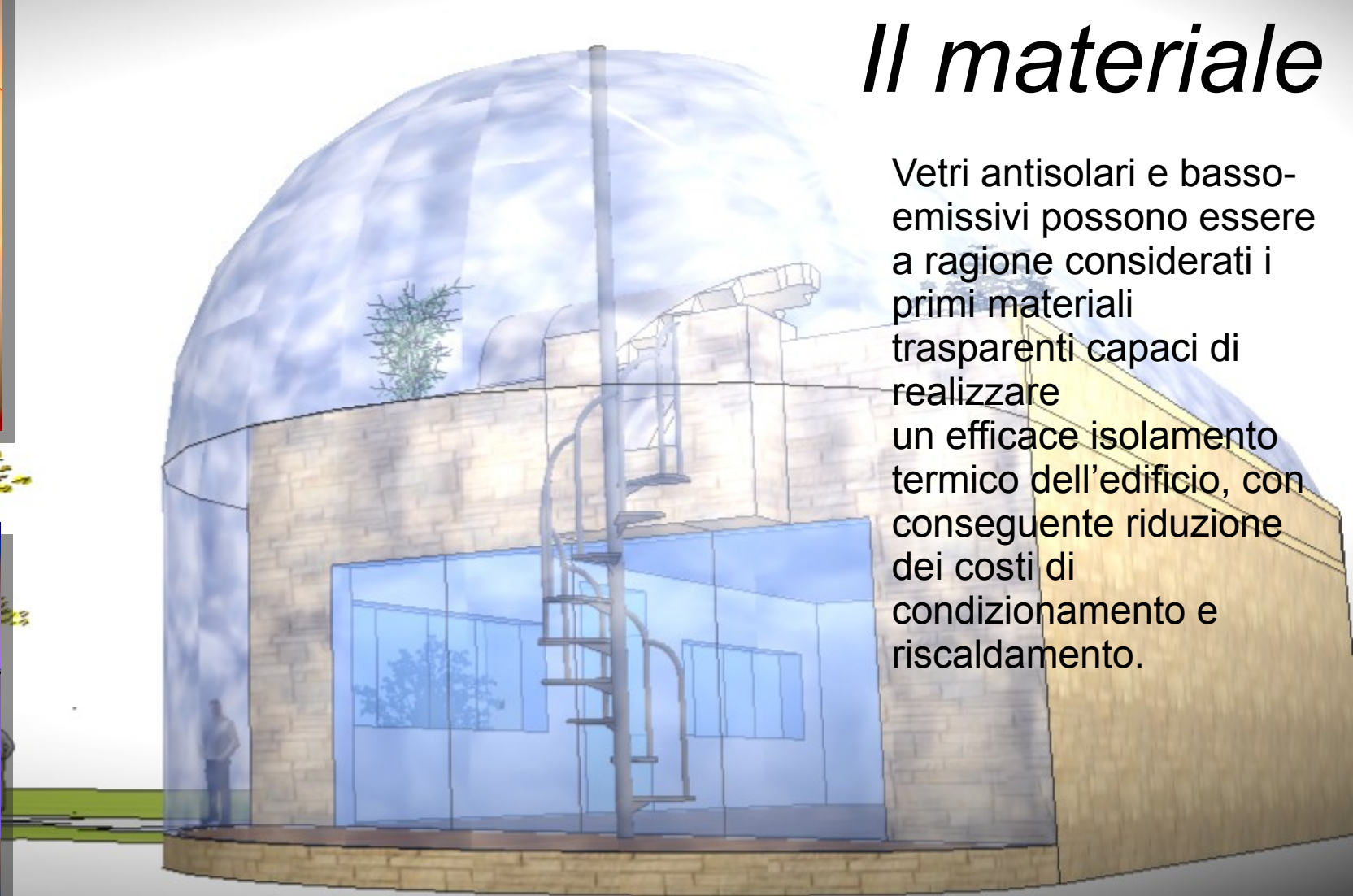
Vetri ad alto contenuto tecnologico, che presentano sottilissimi depositi superficiali di metalli in grado di modificarne le caratteristiche spettrometriche, permettono di raggiungere un ragguardevole miglioramento del confort ambientale grazie ad un efficiente controllo solare.

Il Vetro



Il materiale

Vetri antisolari e basso-emissivi possono essere a ragione considerati i primi materiali trasparenti capaci di realizzare un efficace isolamento termico dell'edificio, con conseguente riduzione dei costi di condizionamento e riscaldamento.





Arkyglass



buyebook

esperienza

one-onlinestore

bioenergia.jimdo.com

enzo.si



reattorebiofotonico

